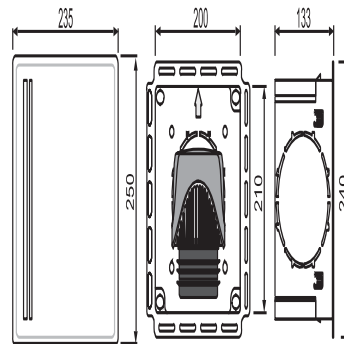
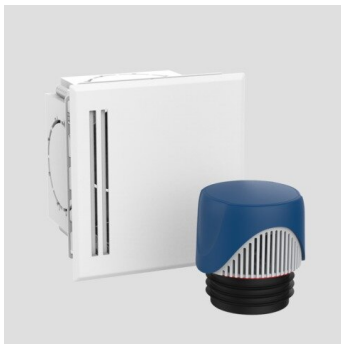


17.271.01..0099

SANIT Wandeinbaukasten mit Rohrbelüfter DN 70-100



Artikelnummer

17.271.01..0099

Produktbeschreibung

Wandeinbaukasten mit Rohrbelüfter ventilair DN 70-100

Abmessungen Einbaukasten BxHxT=200x210x133 mm, einsetzbar im Nass- und Trockenbau, Einbaukasten tiefenverstellbar um max. 65 mm, Montagerahmen für Abdeckplatte, Styropor-Bautenschutz, Abdeckplatte aus Kunststoff, UV-beständig, BxH=235x250 mm, Farbe weiß-alpin