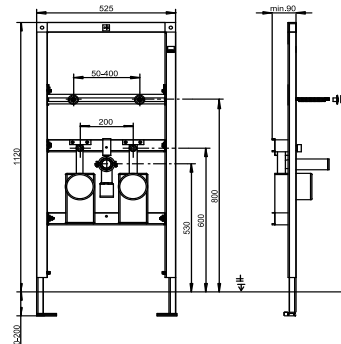


90.687.00..T000

## SANIT Waschtisch-Element INEO mit Wasserzähler-Modul BH1120



### Artikelnummer

90.687.00..T000

### Produktbeschreibung

Waschtisch-Element INEO für Einlocharmaturen, mit 2 UP-Wasserzählerstrecken mit UP-Ventil inkl. T-Stück für Eckventil und Etagenverteilung  
H/B/T: 1120/525/90 mm, selbsttragende, pulverbeschichtete Stahlrahmenkonstruktion, zur Trockenverkleidung, Einbau vor Massivwand, in Leichtbau-Ständerwand u.v.m., 4 Befestigungspunkte, komplett vormontiert, inkl. Füße und Befestigungsmaterial, universell einsetzbar für Waschtische und Handwaschbecken, Verstellbereich Füße von Rohfußboden bis OKFFB: 0-200 mm, Tiefenverstellung Vorderkante Element: 135-205 mm (bei Verwendung von Wandhaltern Art.Nr. 17.257.00..T000), mit zwei Gewindebolzen M10 inkl. Bauschutz und Waschtischbefestigung, mit Universalablaufbogen DN 50 (d:50)/DN 40 (d:40) inkl. Gummimanschette für Geruchverschluss-Ablaufstutzen DN 40 (d:40)/DN 32 (d:32), Bauschutz und schallgedämmter Ablaufschelle (inkl. zwei vormontierter, schallgedämmter, verdrehsicherer UP-Wasserzählerstrecken-Armaturenkombinationen aus Rotguß mit UP-Ventil R3/4, mit UP-Einrohranschlussstücken für WZ-Messkapsel Koax G2B), mit T-Stück für Eckventil R1/2, mit Etagenverteilung Abgang nach oben R3/4, mit zweiteiliger Isolierung und integrierter Einputzhilfe, nkl. Befestigungs- und Anschlussmaterial, Verpackung im Karton Hinweis: Abdeckrosetten und Griffe etc. für UP-Ventile bitte bei Fa. Flamco anfragen Zubehör: - Wandhalter paarweise Art.Nr. 17.257.00..T000 - Schallschutzsets - verlängerte Elementfüße Art.Nr. 16.033.00..0000

### Einsatz

Waschtisch

### Bautiefe

90 mm

### Bauhöhe

1120 mm