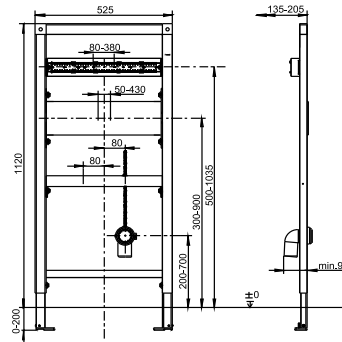


90.677.00..T000

SANIT Ausguss-Element INEO Wandarmaturen 1120/525



Artikelnummer

90.677.00..T000

Produktbeschreibung

Ausguss-Element INEO für Wandarmaturen

H/B/T: 1120/525/85 mm, Element ist durch verlängerte FüÙe auf Höhe 1220 mm einstellbar, selbsttragende, pulverbeschichtete Stahlrahmenkonstruktion, zur Trockenverkleidung, Einbau vor Massivwand, in Leichtbau-Ständerwand u.v.m., 4 Befestigungspunkte, komplett vormontiert, inklusive selbsthemmende FüÙe mit verstellbaren Fußplatten und Befestigungsmaterial, universell einstellbar für Ausgussbecken, Verstellbereich FüÙe von Rohfußboden bis OKFFB: 0-200 mm, Tiefenverstellung Vorderkante Element: 135-205 mm (bei Verwendung von Wandhaltern Art.Nr. 17.257.00..T000), mit Ablaufbogen DN 50 (d:50) und schalldämmter Ablaufschelle, mit Gewindestab M8 x 300 mm, mit 2 wasserfesten mehrfach verleimten Schichtholzplatten, alle Traversen vormontiert, Verpackung im Karton

Einsatz

Ausgussbecken

Bautiefe

90 mm

Zubehör:

- Wandhalter paarweise Art.Nr. 17.257.00..T000
- Schallschutzsets
- Baugruppen Verlängerung

Bauhöhe

1120 mm